

PPS1 UF - Flansch



Technische Daten

Technologie : PPS Grip Concept

Betriebsdruck : 0 bis 16 bar

Vakuumfestigkeit : -0.98 bar
(Vakuum 98%)

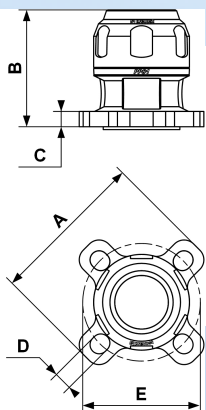
Temperatur : -20°C bis +80°C

Werkstoff : Druckluftleitung und
Kupplung: alu.

Weglassen : Ausbaufähiges
System

Erfüllt die Normen : PED REACH

Erfüllt folgende Normen: DIN EN1092 und ANSI EN1759



A (mm)	B (mm)	C (mm)	D (mm)	E (mm)	Für Rohr mit Außen-Ø (mm)	Art. Nr
163	125	16	19	122,80	63	PPS1 UF63
183	137	16	19	142,35	80	PPS1 UF80